

MANAGEMENT DES REPRODUCTEURS

BIOSÉCURITÉ

GESTION DES LITIÈRES

Stockage de la litière dans une zone sécurisée sanitaire pour maintenir un statut indemne d'agent pathogène (à l'intérieur du bâtiment).

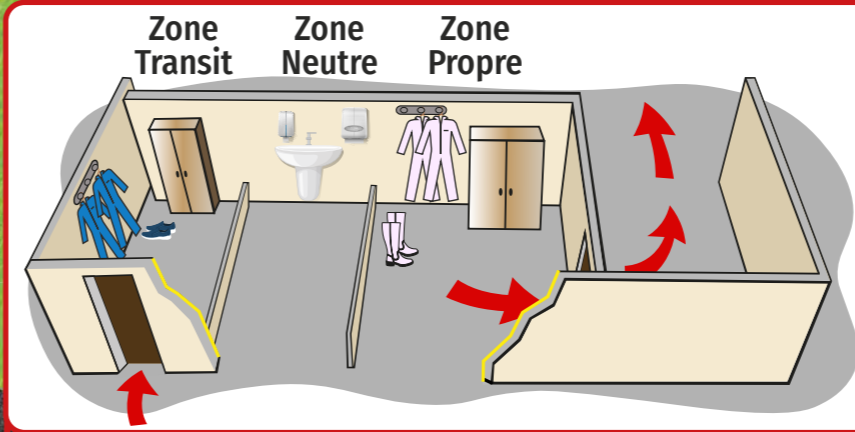


Pas de litière accumulée à la fin du cycle de production.

ACCÈS ENTRE BÂTIMENTS

1 2 3 Si présence d'un couloir entre les 2 bâtiments, prévoir un sas 3 zones.

1 2 3 Si absence de couloir entre les 2 bâtiments, prévoir un sas douche dans chaque bâtiment.



VISITEURS

Limitier les visiteurs et adapter les périodes de quarantaine.



Fournir un sas équipé de douches.

Fournir des vêtements et des chaussures dédiés.

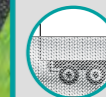
VÉHICULES



Les véhicules doivent être nettoyés avant d'entrer sur le site.



Ne pas laisser les véhicules non autorisés entrer dans la ferme.



S'assurer que les livraisons d'aliment et de gaz se fassent à l'extérieur des clôtures.



Les pèdisacs doivent être portés depuis les voitures jusqu'aux douches.

EXTÉRIEUR

Ne pas considérer la zone clôturée comme une zone propre.



INTÉRIEUR



Sol bétonné facile à laver et désinfecter.



Équipements faciles à laver et désinfecter. Vide sanitaire idéalement d'au moins 10 jours.



S'assurer qu'une eau de bonne qualité soit disponible.

GESTION DES ANIMAUX



Tenir les autres animaux domestiques ou le bétail à l'écart des bâtiments.

GESTION DES NUISIBLES

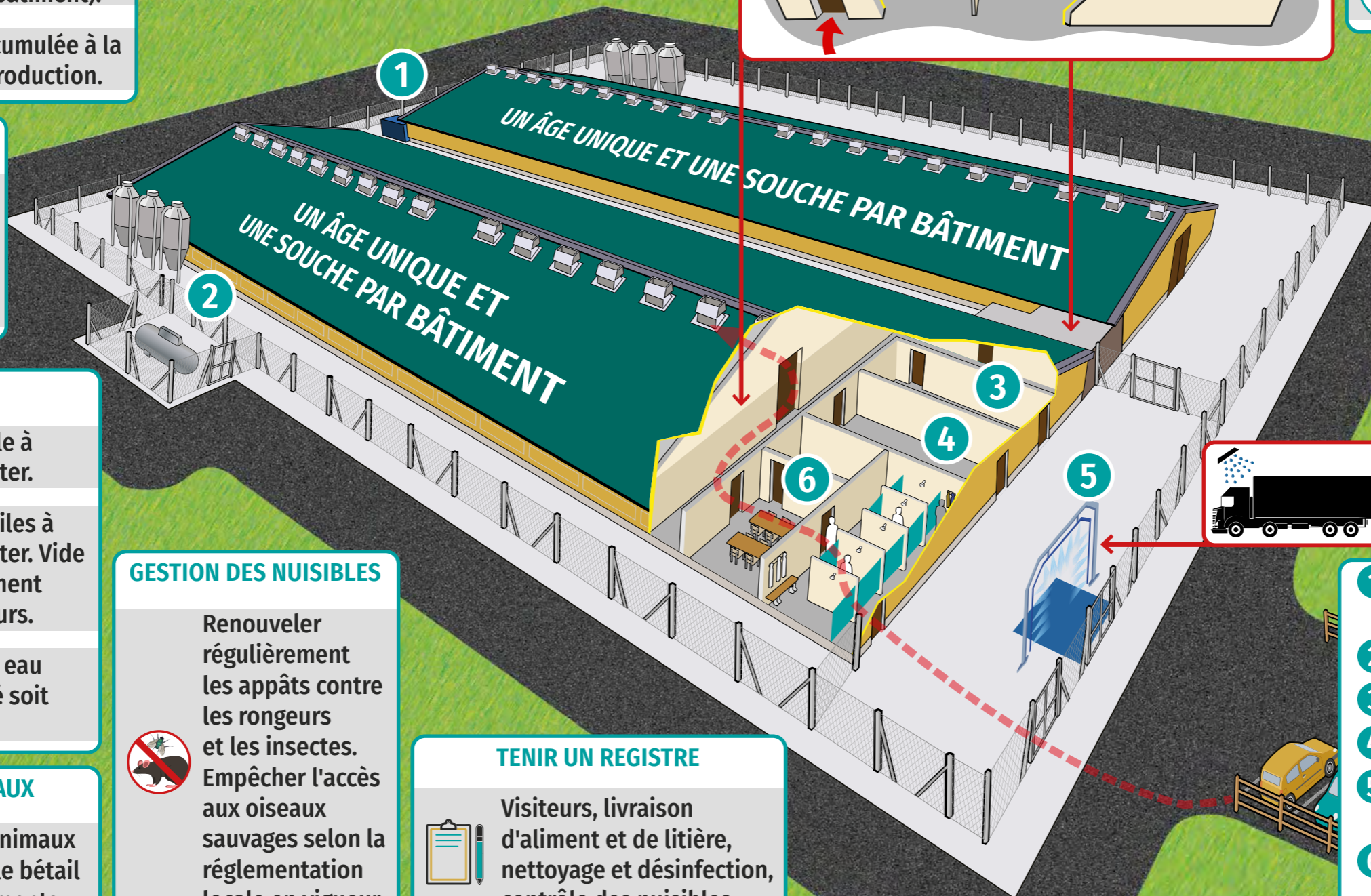


Renouveler régulièrement les appâts contre les rongeurs et les insectes.
Empêcher l'accès aux oiseaux sauvages selon la réglementation locale en vigueur.

TENIR UN REGISTRE



Visiteurs, livraison d'aliment et de litière, nettoyage et désinfection, contrôle des nuisibles.



1 Local réfrigéré : stockage des animaux morts dans un congélateur dédié.

2 Cuve de gaz.

3 Salle de fumigation.

4 Salle aux oeufs.

5 Système de désinfection des véhicules.

6 Salle de pause.

---> Principe de marche en avant.