



## 如何评估利丰种母鸡的脂肪沉积和丰满度?

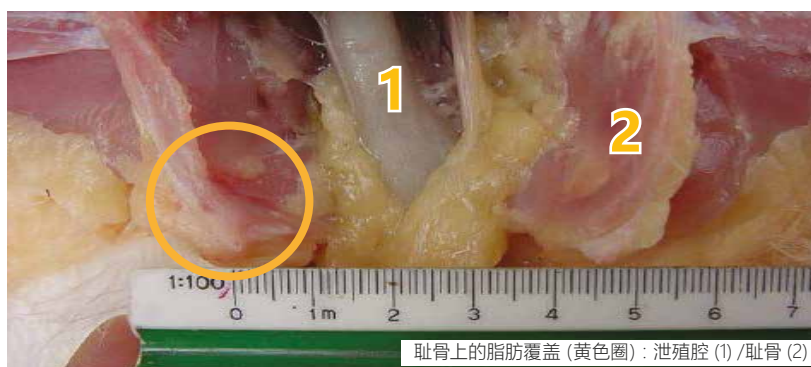
近年来，随着对肉鸡性状和繁殖性状进行遗传选育，父母代母鸡的身体组成也发生了显著变化。现代肉种鸡的脂肪更少，胸肌增长的基因潜能更大。然而，众所周知，种鸡在产蛋初期一定量的脂肪沉积有助于获得最佳的产蛋性能和后代质量。在育成末期，耻骨开张评分、体内脂肪沉积百分比和丰满度评分都是有用的指标：

- ▷ 评估育成期的给料程序。
- ▷ 确定开产阶段的加料策略。
- ▷ 帮助高峰后的阶段，在不损失产蛋持续性和雏鸡质量的情况下进行减料。

本技术公告描述了一种由三个参数组成的方法，用于在开产之前评估利丰种母鸡的脂肪沉积和丰满度，评估的理想周龄在21至23周（147-161日龄）之间。这些技术在世界各地广泛使用。

### 1. 脂肪眼观评估(脂肪线以及耻骨上的脂肪)

- 每个体重组(如小、中、大体重组)使用围栏圈鸡，样本至少评估50只鸡。
- 对于每一只鸡，评估脂肪线以及耻骨上的脂肪(耻骨部分柔软丰满)。为了更好地观察脂肪线，该区域的光线充足是很重要的。如有必要，小心地去除一些羽毛以便于评估。
- 评估和记录结果（见第2页表格）。
- 最低预期结果：至少90%的鸡在22-23周有明显的脂肪线。如果比例低于90%，请联系当地哈伯德技术人员寻求建议。



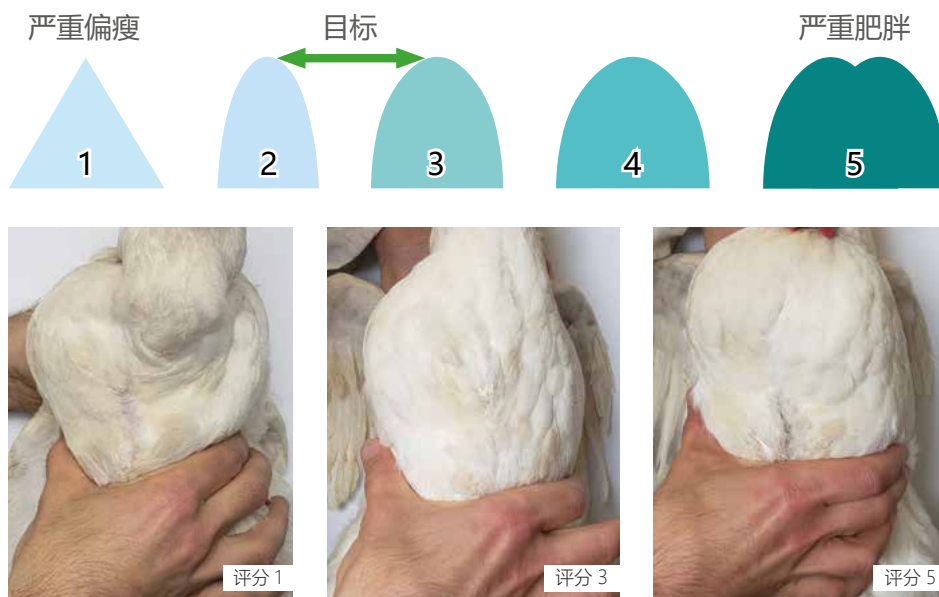


### 2. 丰满度评分

► 重要的是，在开始之前培训进行评估的团队，以便每个人都能采用相同的标准。

► 使用右图的方法，每个体重组（如小、中、大体重组）至少评估50只鸡。

► 预期结果：最低80%的鸡得分在2到3分之间，评分1和5的尽可能少。



丰满度评估

公司:	
鸡场:	
鸡舍:	
鸡群日龄:	

方法	指标	围栏1	围栏2	围栏3	合计
		小体重组	中体重组	大体重组	
丰满度评分	记录鸡数				
	得分1的鸡数				
	得分1的比例				
	得分2的鸡数				
	得分2的比例				
	得分3的鸡数				
	得分3的比例				
	得分4的鸡数				
	得分4的比例				
	得分5的鸡数				
脂肪线	有明显脂肪线的鸡数				
	有明显脂肪线的鸡占比				
耻骨上的脂肪	耻骨柔软丰满的鸡数				
	耻骨柔软丰满的鸡占比				

记录丰满度评分，翅膀下脂肪线和耻骨脂肪的表格示例



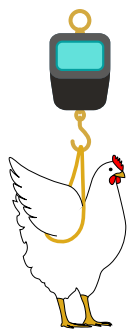
### 3. 脂肪和胸肌评估 (%)

- 每个体重组（例如小、中、大体重组）至少选择3只有代表性的鸡\*。
- 按以下5步进行：
  - ▷ 第一步：个体称重，记录每个体重组每只鸡的体重（克）。
  - ▷ 第二步：剖开后，取出所有脂肪（腹部和肌胃周围的脂肪），称重并记录。
  - ▷ 第三步：取出嗦囊，称重（克）并记录。
  - ▷ 第四步：称重带骨胸肉（克）并记录。
  - ▷ 第五步：计算脂肪和胸肌的比例（表格见第4页）：

$$\text{体重 (g)} - \text{嗦囊重量 (g)} = \text{空腹体重 (g)}$$

$$\% \text{ 脂肪} = \frac{\text{脂肪重量 (g)} \times 100}{\text{空腹体重 (g)}}$$

$$\% \text{ 胸肌} = \frac{\text{带骨胸肉 (g)} \times 100}{\text{空腹体重 (g)}}$$



第一步



第二步



第二步



第三步



第四步

\* 注：必须根据当地法规或在兽医监督下（视情况而定）进行测定。注意：这里采样的鸡的数量是为了提供一个指导。可能需要比商业上合理的数量多得多的鸡才能得出具有统计意义的结果。

有关更多信息，请联系您当地的哈伯德技术人员。



公司名称:	
鸡舍号:	
鸡群批次:	利丰父母代
日龄:	155日龄

体重组	体重 (g)	嗦囊 (g)	空腹体重 (g)	脂肪 (g)	脂肪 (%)	带骨胸肉 (g)	带骨胸肉 (%)
小体重鸡1	2525	100	2425	35	1.44	587	24.22
小体重鸡2	2579	104	2475	37	1.48	602	24.34
中体重鸡1	2740	74	2666	43	1.62	662	24.84
中体重鸡2	2848	97	2751	47	1.71	685	24.89
大体重鸡1	2901	133	2768	53	1.93	695	25.12
大体重鸡2	2955	160	2795	52	1.87	705	25.21
平均	2758	111	2647	45	1.68	656	24.77

记录脂肪和胸肌的表格示例



本资料中的性能数据均基于哈伯德公司内部试验鸡群及客户鸡群的记录结果编制。这些数据绝不表明我们能担保或保证其在不同营养、密度、物理或生物安全环境条件下饲养时亦能获得同样的结果。尤其是（不仅仅限于上述干差方别的条件）我们从不对产品的适用性、性能、用途、自然特性或品质作任何担保，也没有任何与当地有关健康、福利或动物生产其他方面的法规相兼容的保证。哈伯德公司对本资料所列示信息的完整性和准确性不承担责任。

**美洲区**  
HUBBARD LLC  
1070 MAIN STREET  
PIKEVILLE, TN 37367 – U.S.A.  
TEL. +1 (423) 447-6224  
contact.americas@hubbardbreeders.com

**欧洲、中东、非洲**  
HUBBARD S.A.S.  
MAUGUÉRAND  
22800 LE FOEIL – FRANCE  
TEL. +33 2 96 79 63 70  
contact.emea@hubbardbreeders.com

**亚洲区**  
HUBBARD S.A.S.  
MAUGUÉRAND  
22800 LE FOEIL – FRANCE  
TEL. +33 2 96 79 63 70  
contact.asia@hubbardbreeders.com

V-2024-04

Hubbard和哈伯德标志是哈伯德公司在美国和其他国家的注册商标  
所有其他品牌和商标都是其各自所有者的商标

© Hubbard